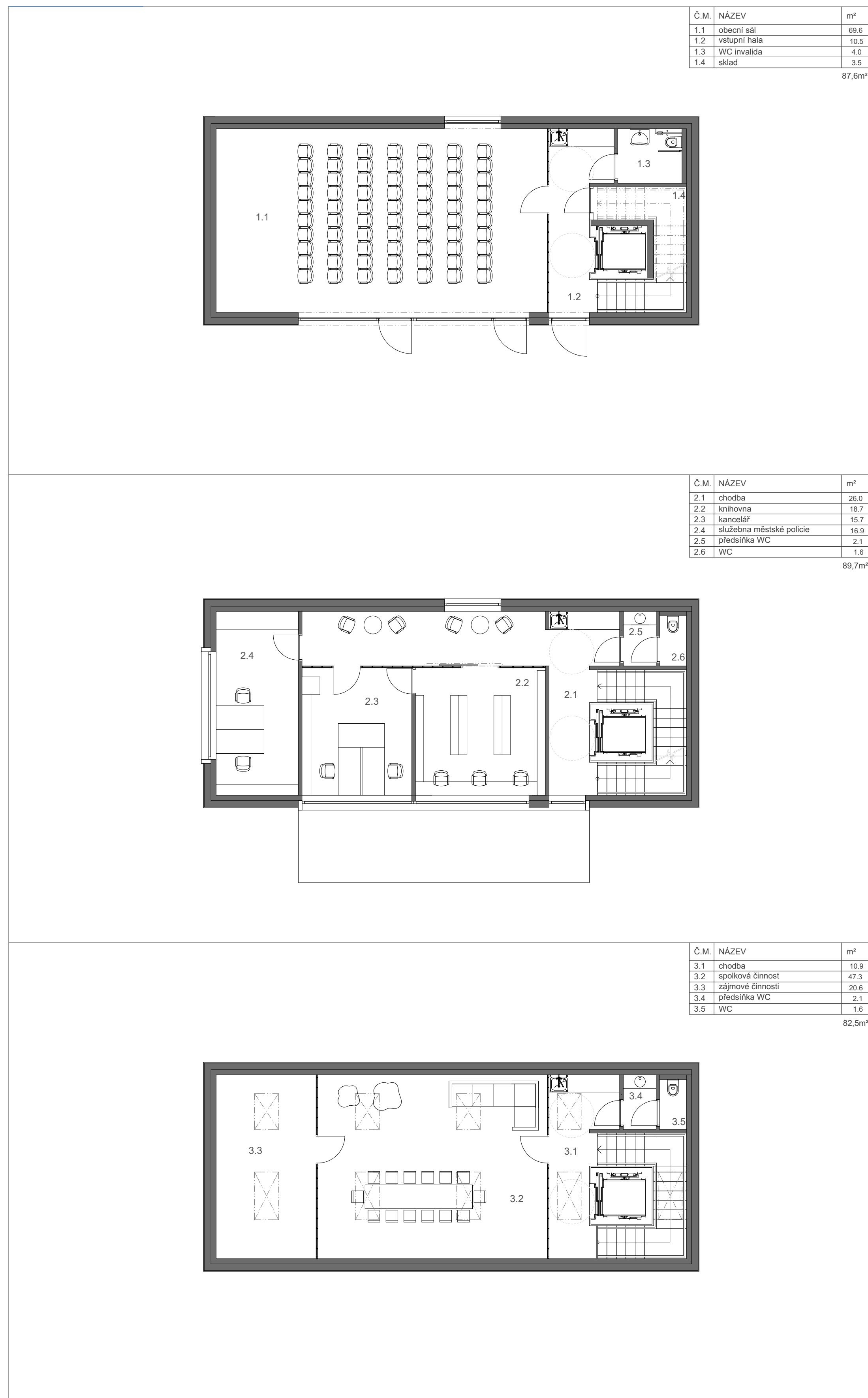


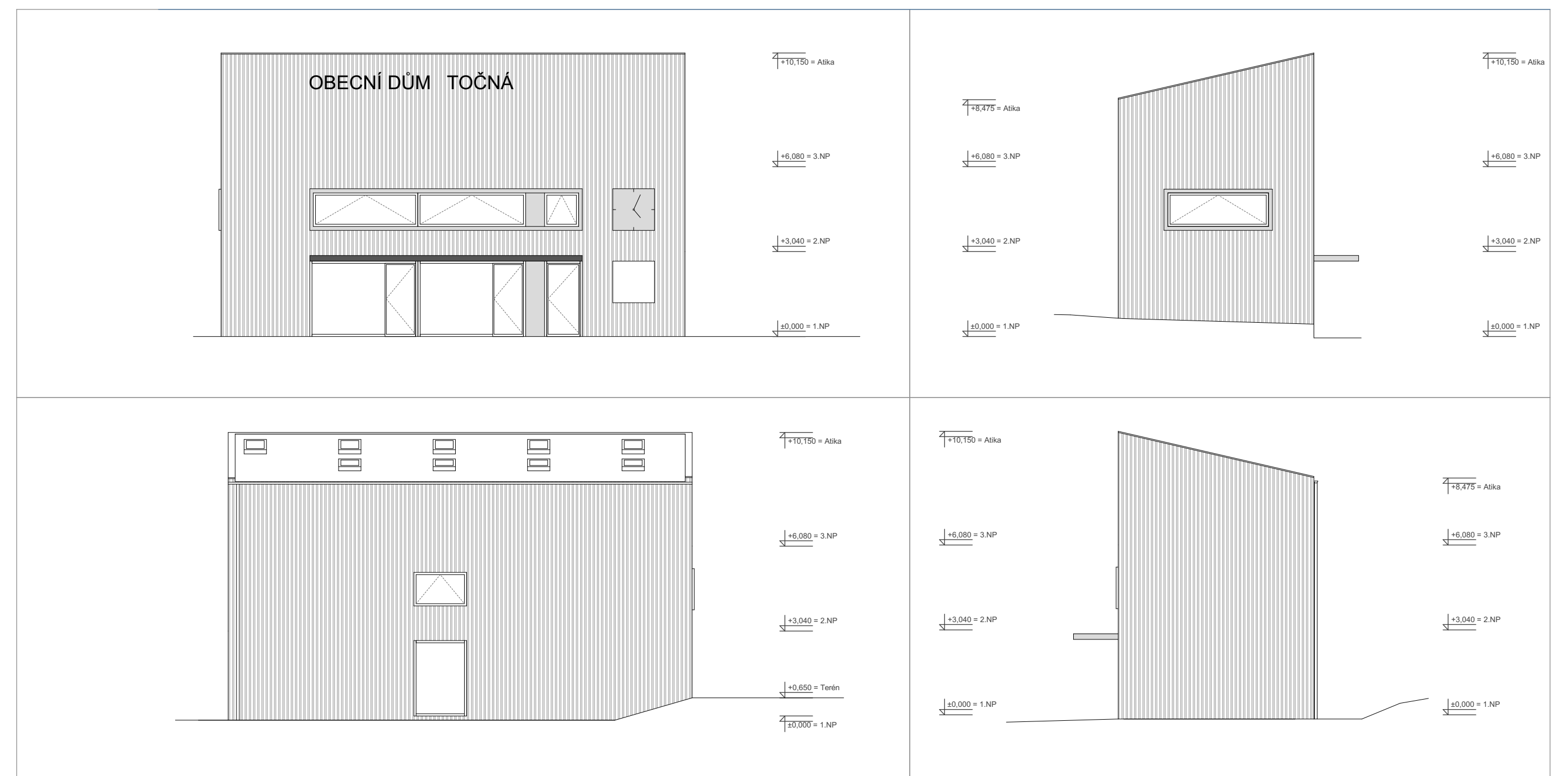
# OBECNÍ DŮM



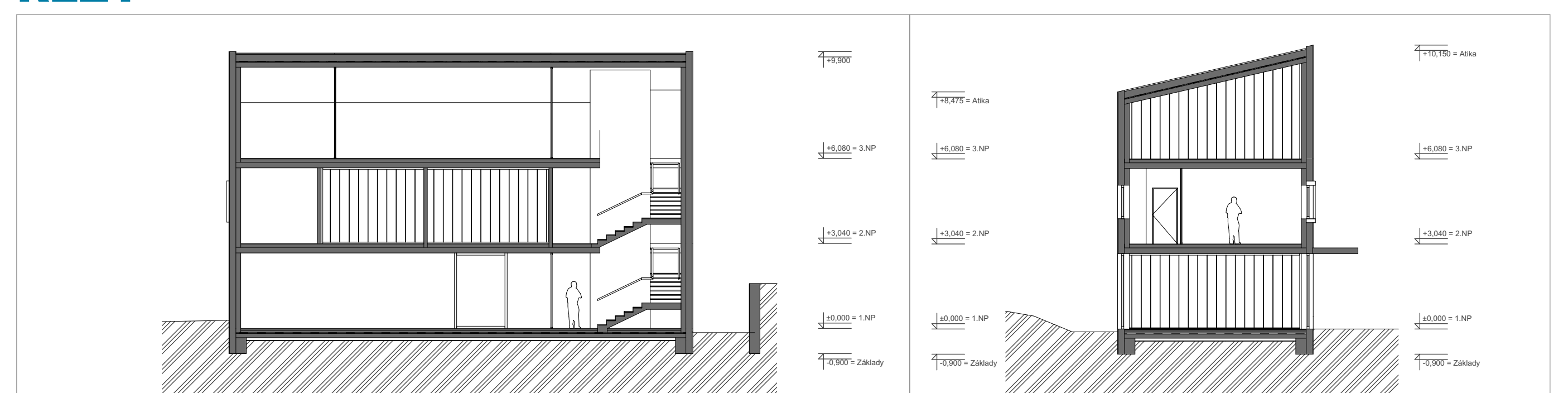
## PŮDORYSY



## FASÁDY



## ŘEZY



## TEXTOVÁ ČÁST:

Navrhujeme moderní soudobé pojetí architektury. Obecní dům má mít svou vážnost odpovídající jeho poslání, přírodní materiály (dřevěný obklad, omítky, pohledový beton stropů, titanizovaný plech krytiny) jsou však uměrně použity u menšího domu a v prostředí malé obce. Záměrně je volen velmi jednoduchý obdélníkový tvar a jednoduchá hmota s pulovou střechou. Obecní dům má výraznou pergolu v místě obecního sálu, která ne náhodou slouží zároveň jako kryt před povětrnostní zastávkou autobusů.

Dům je určen veřejnosti, tedy v souladu se stávající legislativou a i při svých malých rozměrech musí být navrženo jako bezbariérový. To je značná komplikace, protože vodorovné i svislé komunikace (spolu s minimální velikostí výtahů) zabírají dosti z podrobnosti celkově malého objektu. Proto se u zázemí každého patra snažíme o co možná neúspěšnější řešení. Jednotlivá podlaží jsou víceméně koncipována stejně – v návaznosti na schodiště je vždy kuchyňka a toaleta. Zbylé plochy jsou věnovány:

v 1.NP obecnímu sálu – výstavy, přednášky, promítání, volby, shromáždění občanů

ve 2.NP institucionálním funkcím – služebna policie, kancelář úřadu + knihovna

a v podkroví spolkové a zájmové činnosti – univerzální prostory.

Celý objekt je koncipován maximálně univerzálně a umožňuje relativně snadné změny podle konkrétní potřeby a situace. Schodiště s výtahem má vlastní vstup, nezávislý na přímém vstupu do sálu – jednotlivé podlaží tudíž mohou fungovat nezávisle bez ohledu na to, co se odehrává v ostatních dvou. Řidič autobusu může využívat toaletu v 1.NP.

ARCHITEKTONICKÝ NÁVRH:  
ATELIÉR VÝŠEHRAĐ S.R.O. - ING. ARCH. JIŘÍ SMOLÍK, ING. ARCH. ŠTĚPÁN KOTOS  
ATELIÉR ARCHIN - ING. ARCH. MARTIN BARTOŠ  
DOPRAVNÍ ŘEŠENÍ: ATELIÉR DUA S.R.O.